

## SPECIFICATION

<b>DIMENSI</b>	<b>DIMENSI</b>	<b>RANGKA</b>	<b>RANGKA</b>
Panjang x Lebar x Tinggi	1.919 x 679 x 1.062 mm	Tipe Rangka	Underbone
Jarak Sumbu Roda	1.280 mm	Ukuran Ban Depan	80/90 - 14M/C 40P Tubeless
Jarak Terendah ke Tanah	132 mm	Ukuran Ban Belakang	90/90 - 14M/C 44P Tubeless
Tinggi Tempat Duduk	769 mm	Rem Depan	Cakram Hidrolik, Piston Tunggal
Berat Kosong	111 kg	Rem Belakang	Tromol
Kapasitas U-Box	18 liter	Sistem Pengereman	CBS
Kapasitas Tangki Bahan Bakar	5,5 liter	Tipe Suspensi Depan	Telescopic
		Tipe Suspensi Belakang	Swing Arm dengan Suspensi Tunggal
<b>MESIN</b>	<b>MESIN</b>	<b>KELISTRIKAN</b>	<b>KELISTRIKAN</b>
Tipe Mesin	4- Langkah, SOHC, eSP	Sistem Pengapian	Full Transisterized
Sistem Pendingin	Pendingin Cairan	Tipe Baterai/Aki	MF 12V-5 Ah
Sistem Suplai Bahan Bakar	PGM-FI (Programmed Fuel Injection)	Tipe Busi	NGK CPR9EA-9 or Denso U27EPR9
Volume Langkah	124,8 cm <sup>3</sup>	<b>PERFORMA</b>	<b>PERFORMA</b>
Diameter x Langkah	52,4 x 57,9 mm	Konsumsi Bahan Bakar	51,7 KM/L
Perbandingan Kompresi	11,0 : 1	(ECE R40 EURO 3, ISS ON)	
Daya Maksimum	8,2 kW (11,1 PS) / 8.500 rpm		
Torsi Maksimum	10,8 Nm (11,1 kgf.m) / 5.000 rpm		
Tipe Transmisi	Otomatis, V - Matic		
Tipe Starter	Elektrik		
Tipe Kopling	Automatic Centrifugal Clutch Dry Type		
Tipe Minyak Pelumas	Basah		
Kapasitas Minyak Pelumas	0,8 L (Penggantian Periodik)		

## PILIH MATIC SEMPURNAMU!



ADVANCE RED  
(CBS TYPE)

ADVANCE BLACK METALLIC  
(CBS TYPE)

ADVANCE  
MATTE BLUE  
(CBS-ISS TYPE)

ADVANCE  
MATTE BLACK  
(CBS-ISS TYPE)

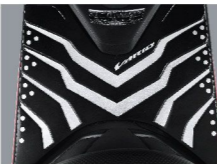
ADVANCE  
MATTE BROWN  
(CBS-ISS TYPE)

## Honda Genuine Accessories

### PERFECT ACCESSORIES\*



GARNISH HEADLIGHT



RUBBER STEP FLOOR



### LUXURY HELMET

Sempurnakan gaya berkendara Anda dengan pilihan 3 warna eksklusif.



VISOR



GARNISH BACK MIRROR



GARNISH RADIATOR



WHEEL LIST STICKER



GARNISH MUFFLER

### PERFECT APPARELS\*

### BIKERS LEATHER JACKET

Penampilan Anda akan semakin sempurna dengan jaket kulit eksklusif Honda.



# VARIO 125



## MATIC SEMPURNA, SEMPURNAKAN HARIMU!



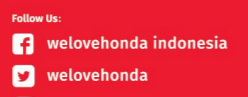
## #CARI\_AMAN

saat naik motor

Gunakan selalu helm, pasang tali pengikat dan kencangkan secara benar.  
Gunakan jaket lengan panjang dan sarung tangan yang dirancang untuk keselamatan dan kenyamanan berkendara.  
Pakaih celana panjang yang pas dan nyaman serta gunakan sepatu untuk kestabilan saat kaki berpijak.



Honda Customer Care Center  
1-500-989



Follow Us:  
w@lovehonda indonesia  
w@lovehonda  
w@lovehonda\_id  
w@lovehonda indonesia  
www.astra-honda.com

Cara Perawatan yang Aman:  
• Periksa tinggi permukaan oli dan gunakan selalu AHM Oil.  
• Periksa rem dan tekanan udara ban.  
• Gunakan Honda Genuine Parts, suku cadang asli sepeda motor Honda yang didistribusikan oleh PT Astra Honda Motor.  
• Lakukan perawatan teratur di bengkel-bengkel resmi Honda (AHASS).



**VARIO 125**

**SEMPURNAKAN GAYA HIDUPMU**

Tampil dengan varian warna baru yang sporty, Honda Vario 125 datang sebagai kolaborasi sempurna Anda dalam mencapai kesempurnaan gaya hidup yang selalu penuh dengan motivasi dan inspirasi.



**ALL LED LIGHTING SYSTEM WITH SPORT STYLE WINKER AND REAR FENDER**



**SEMPURNA IRITNYA!**  
**51,7 KM/L**  
Konsumsi BBM metode ECE R40 (Euro 3, ISS ON)

**MESIN TEKNOLOGI TERKINI**

**ACG Starter:** Teknologi canggih yang memberikan sensasi kepuasan menghidupkan mesin tanpa suara.

**IDLING STOP:** Fitur premium yang otomatis matikan mesin saat berhenti lebih dari 3 detik dan mesin menyala kembali saat tuas gas diputar.



**WARNA BARU YANG BERKELAS SEPERTI Honda VARIO 150**

**VARIO**

Honda Vario telah menjadi produk yang terbukti sebagai matik sempurna pilihan masyarakat Indonesia dengan lebih dari 10 Juta pengendara sejak tahun 2006.



**SEMPURNAKAN PERJALANANMU**

**Combi Brake**

Pengereman lebih mudah dan nyaman dengan menarik tuas rem kiri maka roda depan dan belakang akan berhenti secara optimal.



**SPORTY WHEEL WITH DISC BRAKE**



**18 LITER U-BOX HELM IN**



**DOUBLE INNER RACK**



**UKURAN SEMPERNA UNTUK ORANG INDONESIA**